

PHOTOGRAPHIE AERIENNE



INTERFACES BOISEMENT et zone protégée

Une mise en valeur des strates progressives du site



Trois entités de transition à l'échelle du paysage :

PRAIRIE OUVERTE

JARDINS EXTERIEURS

PEUPLERAIE EXISTANTE

PLAN ETAT DES LIEUX



0 5 15 25m



PHOTOGRAPHIES DE L'ETAT DES LIEUX



Limite zone projet - - - - -



PHOTOGRAPHIES DE L'ETAT DES LIEUX



PARTI PRIS PAYSAGER

Contexte

Le projet paysager porte sur les espaces en périphérie et à l'intérieur du bâtiment H4, en concevant des jardins inspirés des jardins antiques assyro-babyloniens, dans un cadre géographique imaginé comme celui de la Basse Mésopotamie entre Tigre et Euphrate.

Cette région du monde appartient au « Croissant fertile » où la domestication de nombreuses plantes alimentaires (blés, orge, millet, sésame, lentille, pois chiche, vesces, figuier, grenadier, vignes, pistachiers, olivier, noyers, amandier, paliures, palmier dattier, etc.) et de nombreux animaux (moutons, chèvres, bovidés) est intervenue vers – 8 000 ans, av. JC.

Cette région est aussi un creuset horticole où ont été cultivées des espèces utiles et ornementales venues du Levant et de l'Orient (rivages de la Méditerranée, Inde, Asie), venues des montagnes du Liban, d'Anatolie, du Caucase, d'Hyrcanie et d'Afghanistan).

Le projet développe un univers qui parle de ces paysages sans les reconstituer. C'est à partir de ces références, illustrées dans l'odyssée d'Astérix, que sont créés avec une architecture et une scénographie inspirante, des jardins identitaires de ces régions du monde.

Au sein de la forêt existante des transitions douces et des clairières nous permettent d'intégrer ce nouveau paysage au sein de la trame arborée existante.

Aménagement et renaturation des espaces aux abords et à l'intérieur du bâtiment

L'introduction d'espèces exotiques susceptibles de se naturaliser dans le paysage existant et dans leur périphérie est bien entendu exclue. Cette vigilance regarde au-delà des listes « d'invasives » rédigées par les conservatoires botaniques et les organismes de protection de la nature.

• Paysages à l'extérieur du bâtiment

*Le bâtiment de l'odyssée mésopotamienne, ne pouvait se trouver directement au contact d'un boisement élevé constitué par des peupliers hybrides plantés en lignes (*Populus nigra X Populus deltoides* américain).*

Une mise à distance du boisement par la création d'un espace de respiration paysager s'étend ainsi à l'Est du bâtiment. Au pied de ses façades, sur une douzaine de mètres de largeur, prendrait place sur un terrain drainant et dans le prolongement du nouvel intérieur du bâtiment, un jardin d'inspiration assyro-mésopotamienne.

Au-delà, parallèlement à ce jardin des grenadiers, une prairie et une nouvelle lisière du boisement en place permet une mise à distance d'une dizaine de mètres pour donner de la profondeur paysagère à l'ensemble de la composition.

*Une nouvelle lisière de boisement serait élaborée avec des ligneux locaux tels que *Alnus glutinosa*, *Salix atrocinerea* et *cinerea*, *Frangula alnus*, *Cornus sanguinea*.*

La prairie gagnée par abattage des peupliers papetiers restera une prairie naturelle évoluant librement sans qu'il soit introduit d'espèces herbacées locales ou exotiques. La prairie pourra faire l'objet de fauche totale ou différenciée à l'automne, les produits de fauche restant sur place. L'ourlet d'arbustes et d'arbrisseaux sous les arbres sera assimilé à des espaces de renaturation.

L'espace véritablement jardiné s'étend donc directement en façade Est du bâtiment sur une bande de terrain d'une vingtaine de mètres de largeur (cf. coupe jointe au dossier). Ce jardin des grenadiers est constitué de végétaux renvoyant aux espaces secs des rives de la méditerranée, résistant au froid avec un sol de pierres.

Il est séparé de la prairie par un mur façon pisé. Au pied du mur coule une rigole d'eau fonctionnant en circuit fermé.

• Paysage à l'intérieur du bâtiment

L'intérieur de l'hôtel, avec ses patios et ses toits terrasse renvoie à l'odyssée d'Astérix à travers les paysages et les civilisations qu'il a traversé.

Ce projet est une évocation, une façon de renvoyer les visiteurs à un exotisme proche, pour se dépayser.

Ce voyage est donc ponctué de végétaux plantés en îles, avec pour chaque quartier un sol et un mobilier identitaire des différents pays ou entités paysagères :

-L'Oasis et le hall d'accueil

-La Mésopotamie

-La Perse

-L'Egypte (avec terrasse restaurant)

-La Phénicie (avec terrasse restaurant)

-Les montagnes du Caucase (toit terrasse)

La composition permet la déambulation et la surprise.

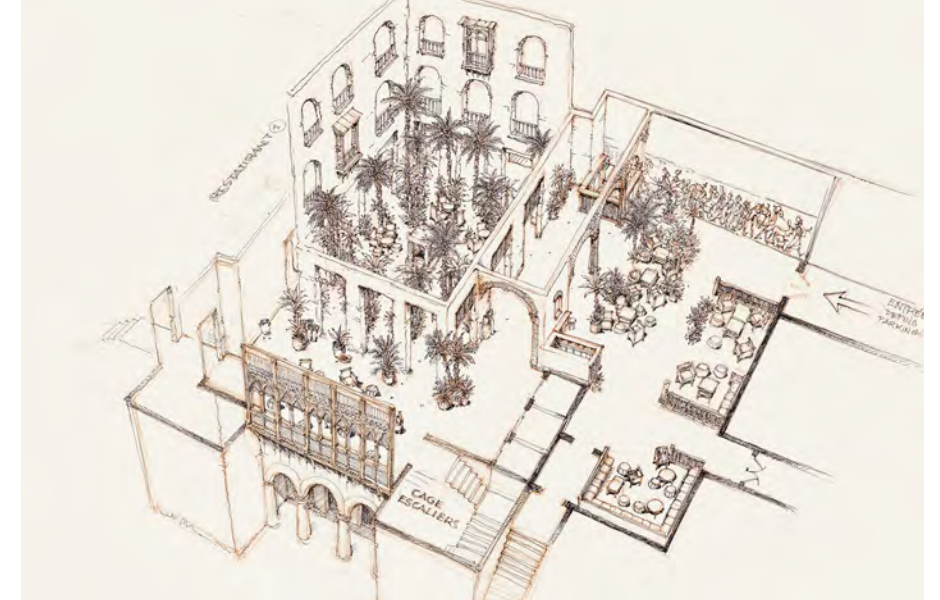
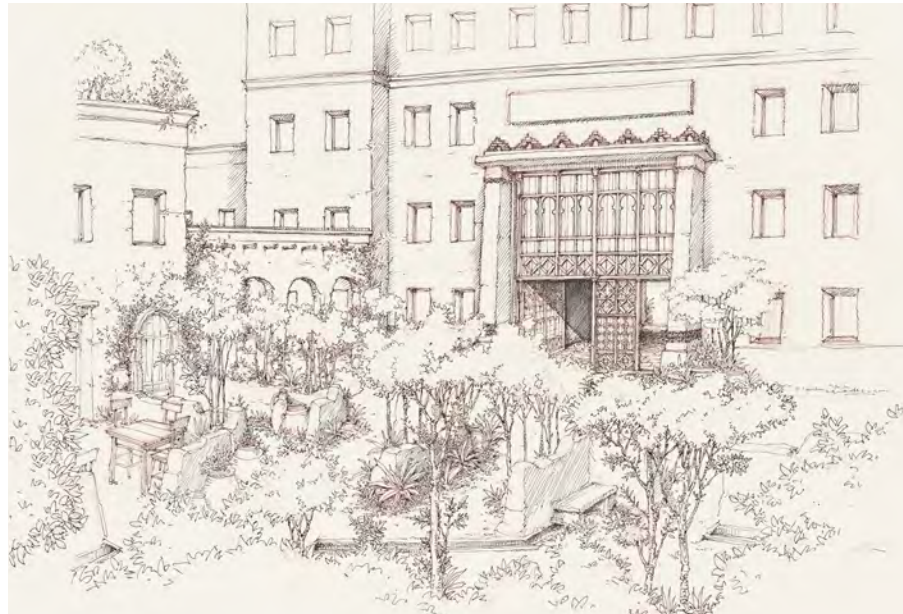
Des éléments d'architecture vernaculaire viennent ponctuer les différents jardins (tonnelles, bassins et fontaines, mobilier, ...).

Les végétaux choisis par jardin sont originaires des différents pays, sans risque de dissémination.

Ils sont résistants à – 15°C (sauf pour les espèces du hall, plantées en atmosphère contrôlée).

Ce paysage permet de créer un univers onirique et dynamique qui va se développer avec le temps.

CROQUIS D'INTENTION



Illustrations Thierry Retif Productions
Conceptions Scénographie

PLAN MASSE GENERAL



0 5 15 25m

PLAN MASSE PAYSAGER



COUPE PAYSAGERE AXE EST/OUEST



Boisement protégé

Route d'accès

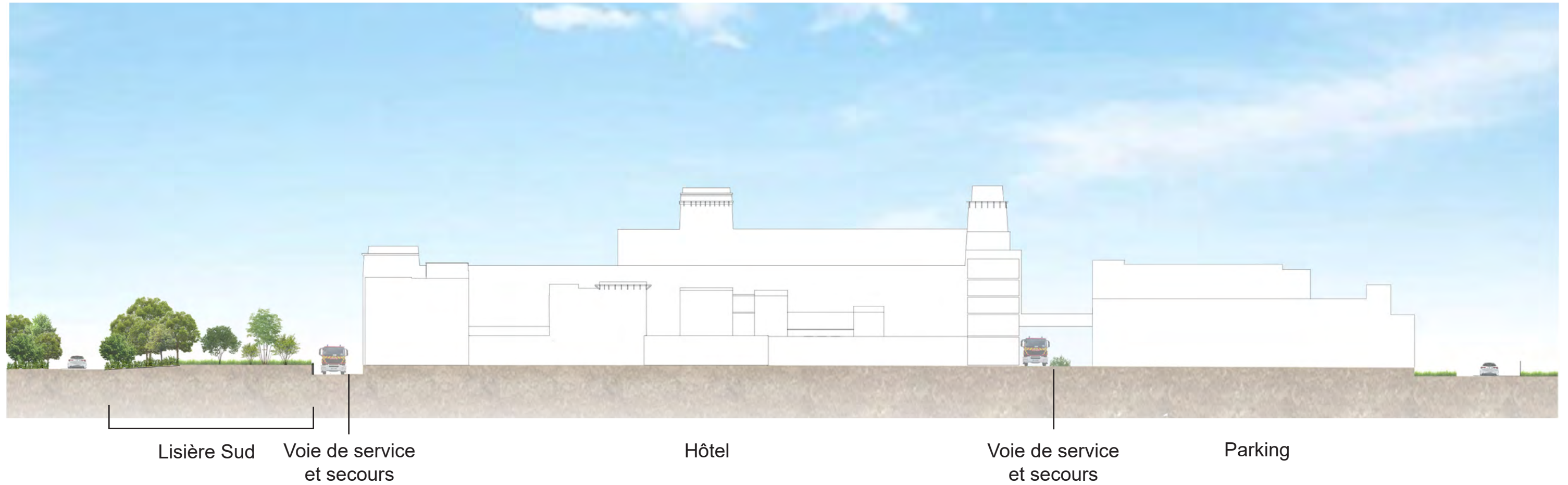
Hôtel

Jardin des Grenadiers

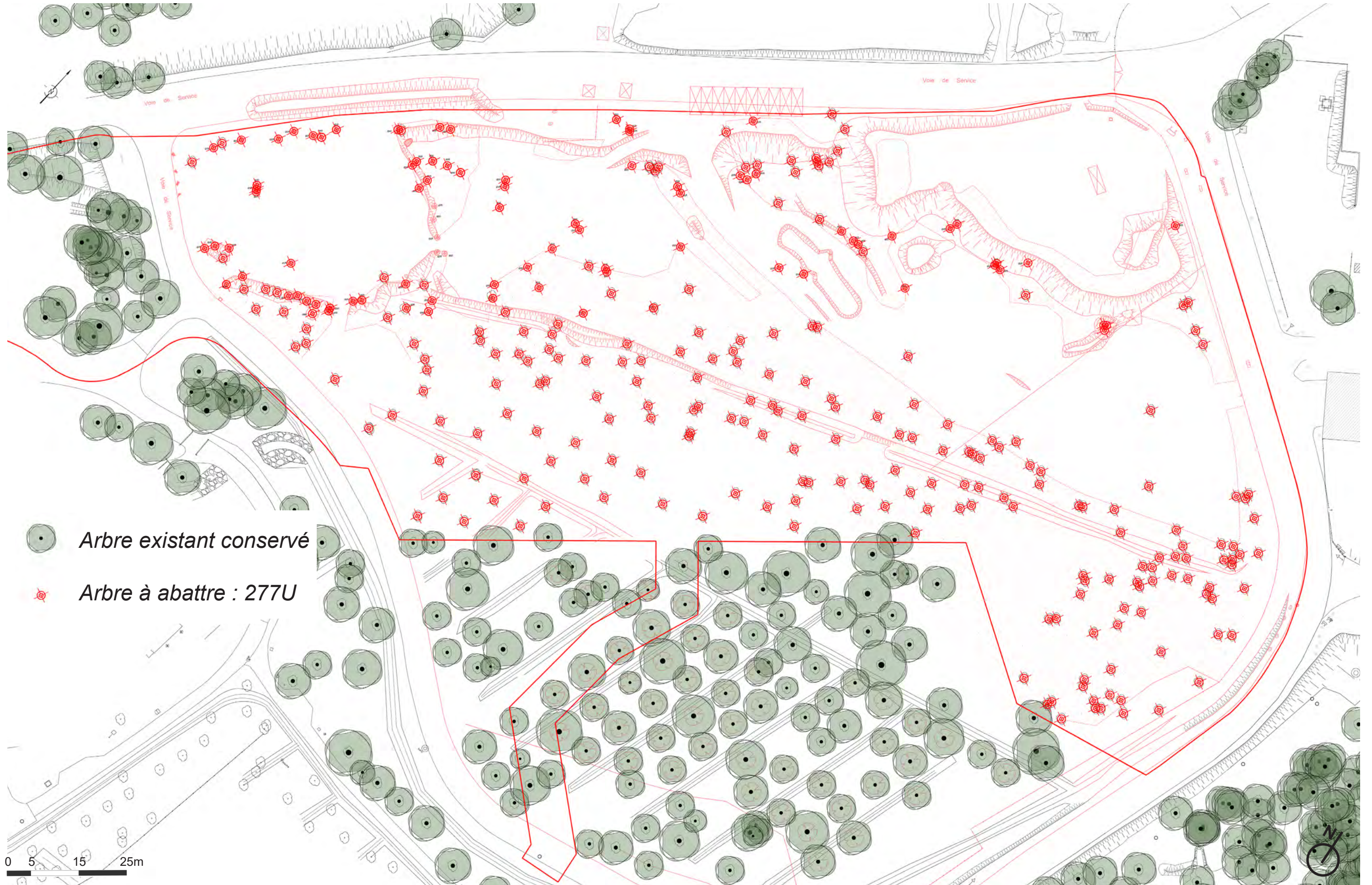
Prairie ouverte

Peupleraie et fossés existants

COUPE PAYSAGERE AXE NORD/SUD



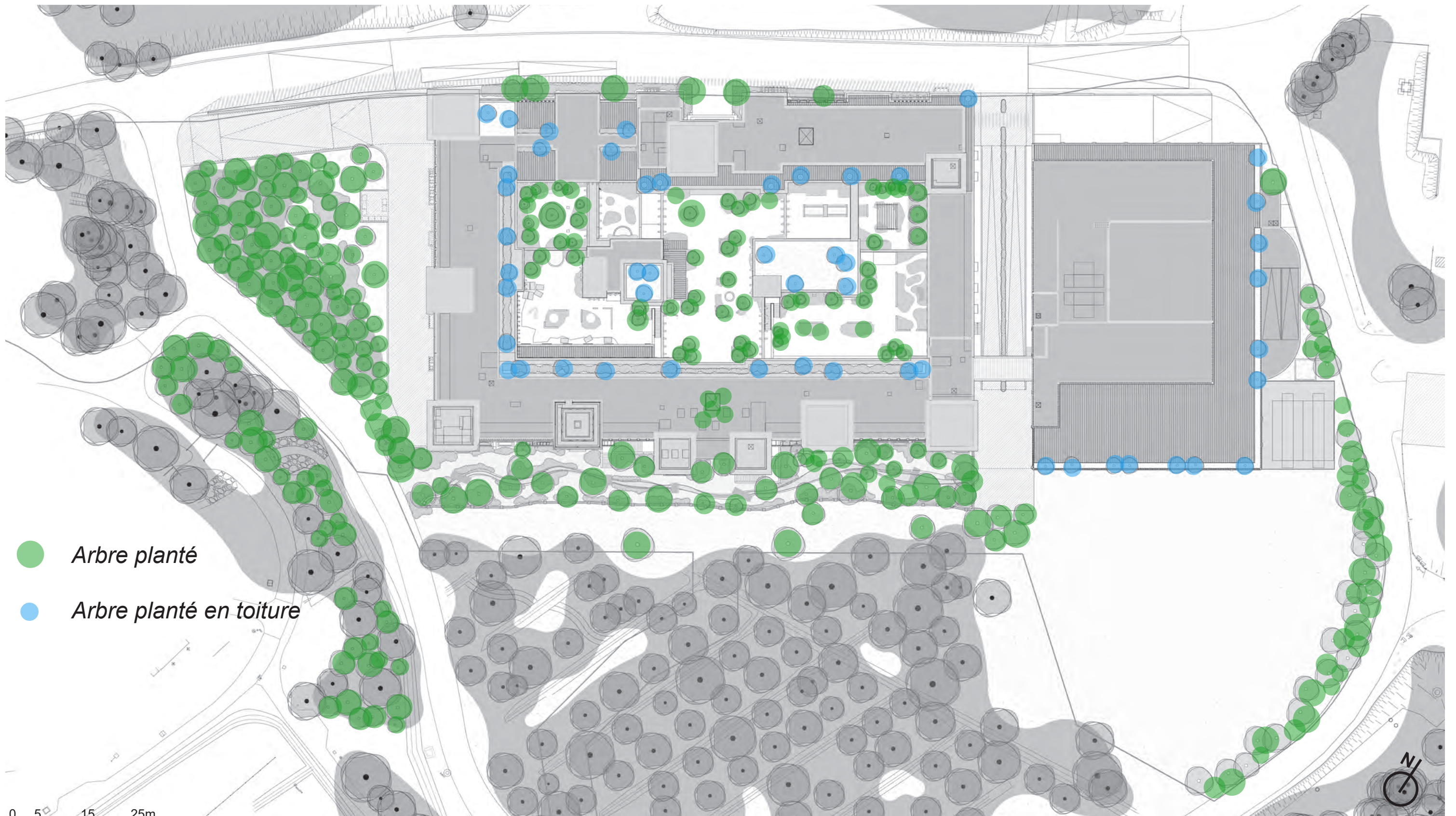
PLAN D'ABATTAGE



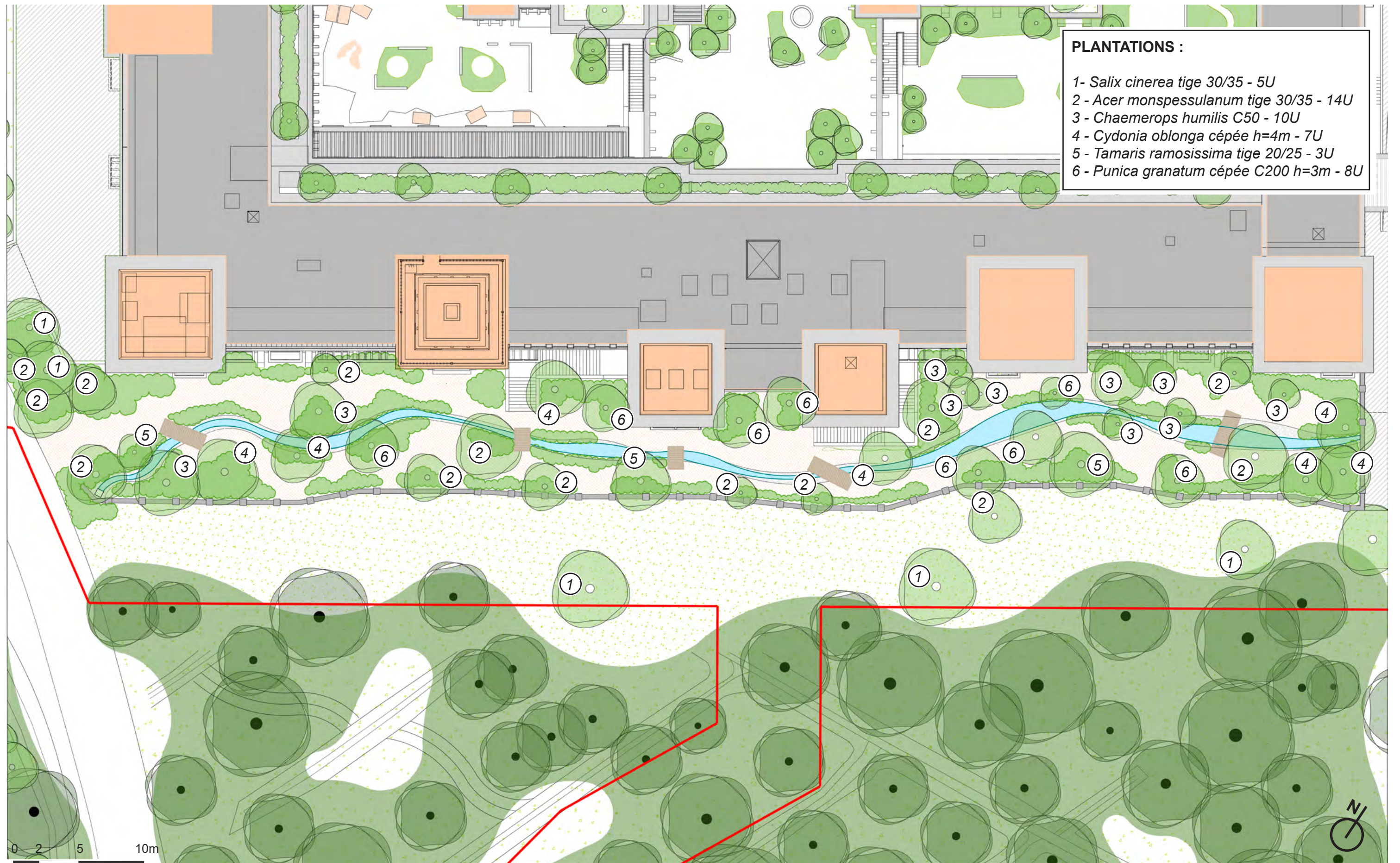
- *Arbre existant conservé*
- ⊗ *Arbre à abattre : 277U*

0 5 15 25m

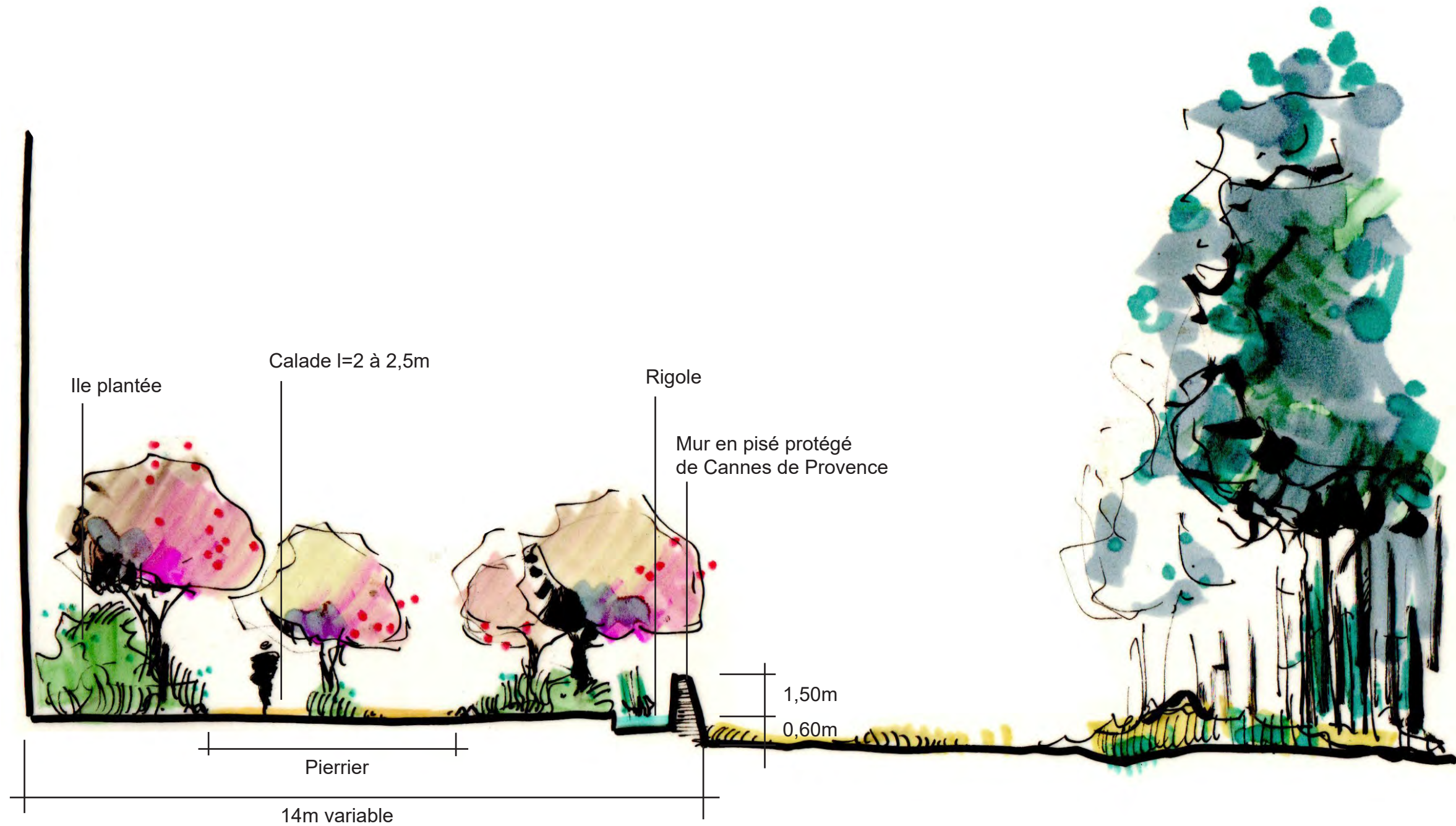
PLAN DE PLANTATION



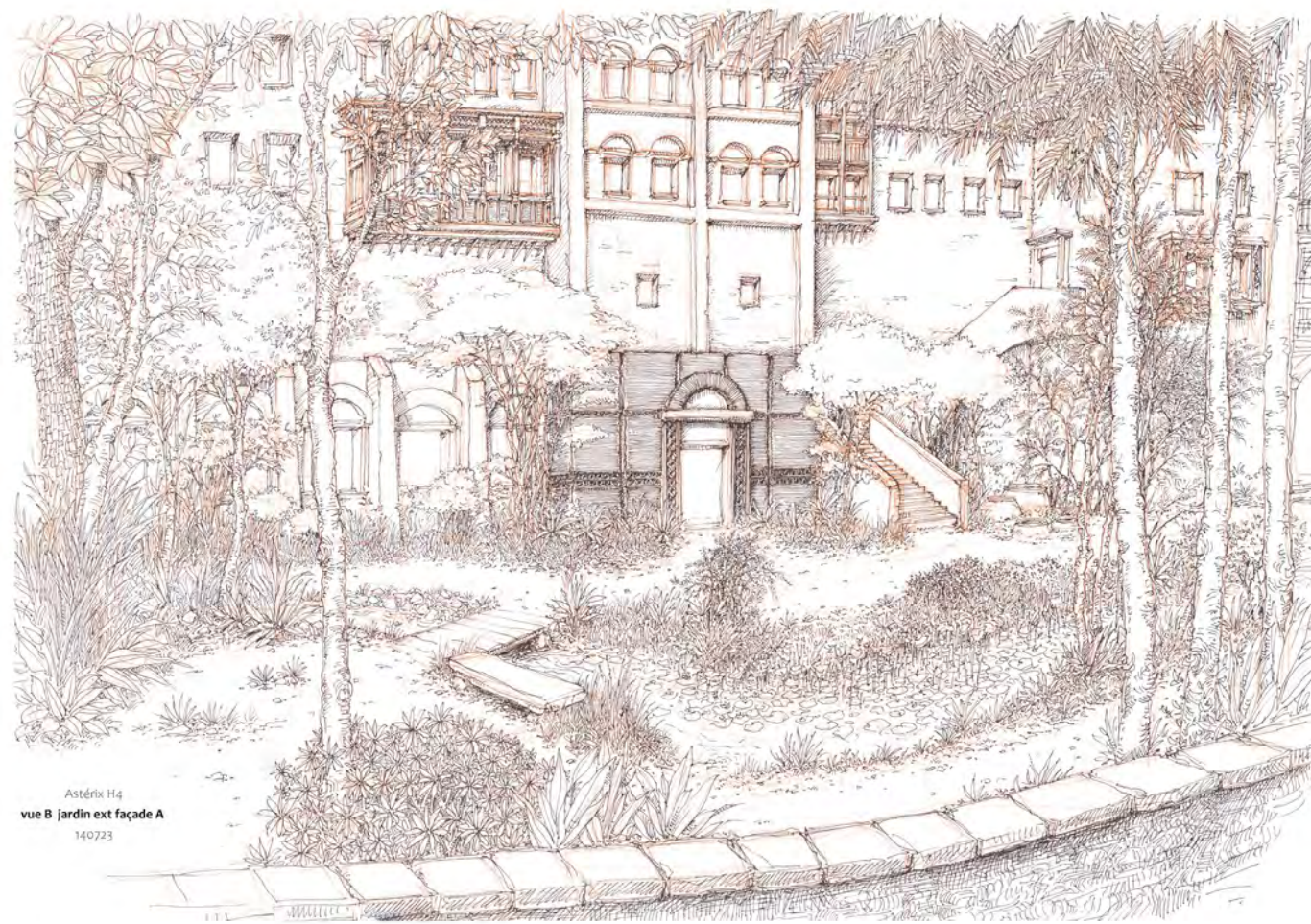
PLAN MASSE DU JARDIN DES GRENADIERS



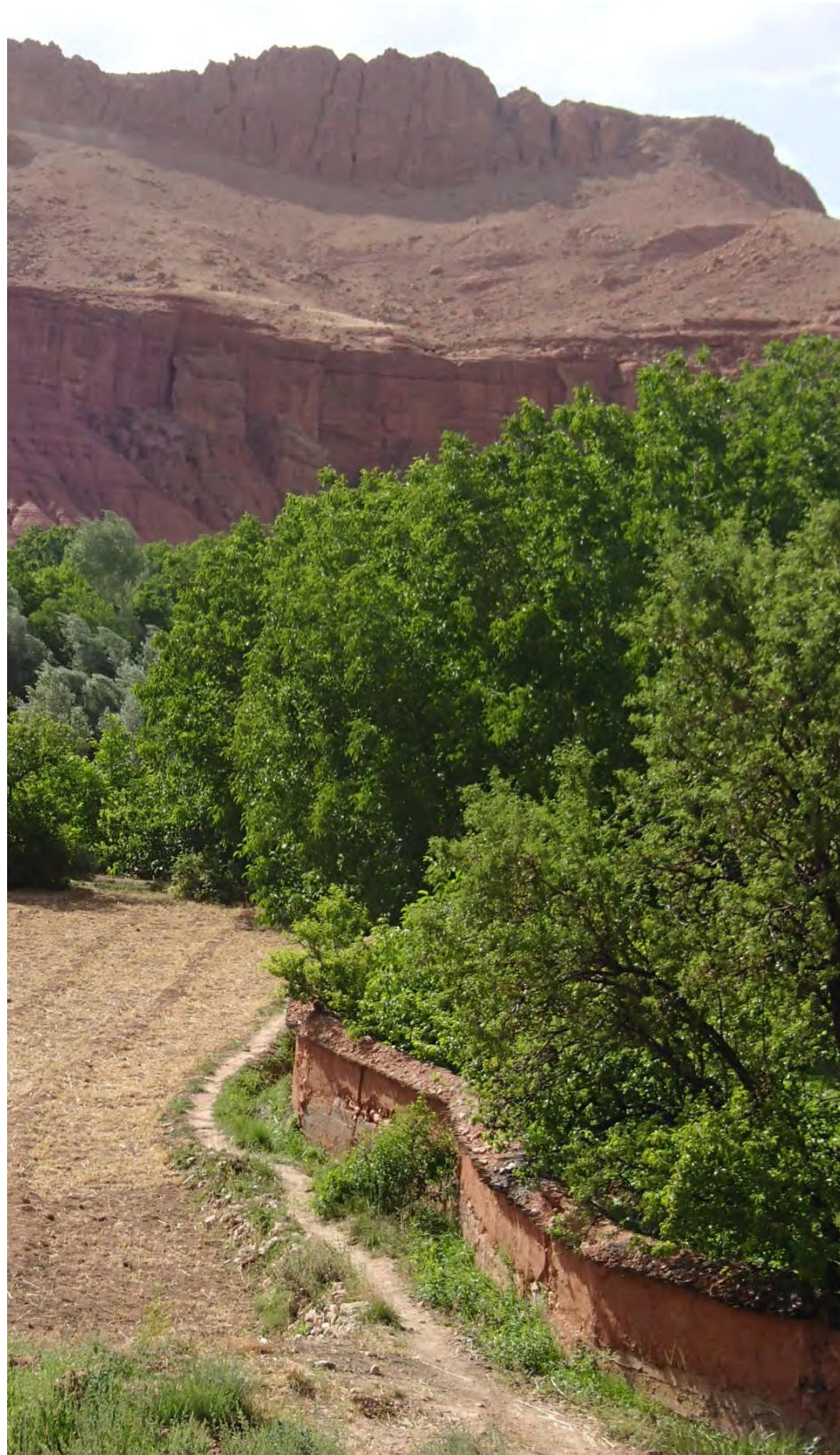
COUPE SUR LE JARDIN DES GRENADIERS



CROQUIS DU JARDIN DES GRENADIERS



MATERIALITE - AMBIANCE DU JARDIN DES GRENADIERS



PALETTE VEGETALE DU JARDIN DES GRENADIERS



Agave et graminées



Acer monspessulanum



Tamarix ramosissima



Diospyros lotus



Cydonia oblonga



Chaetochloa



Euphorbia



Acanthus syriacus



Anemone coronaria



Nelumbo nucifera



Nymphaea alba

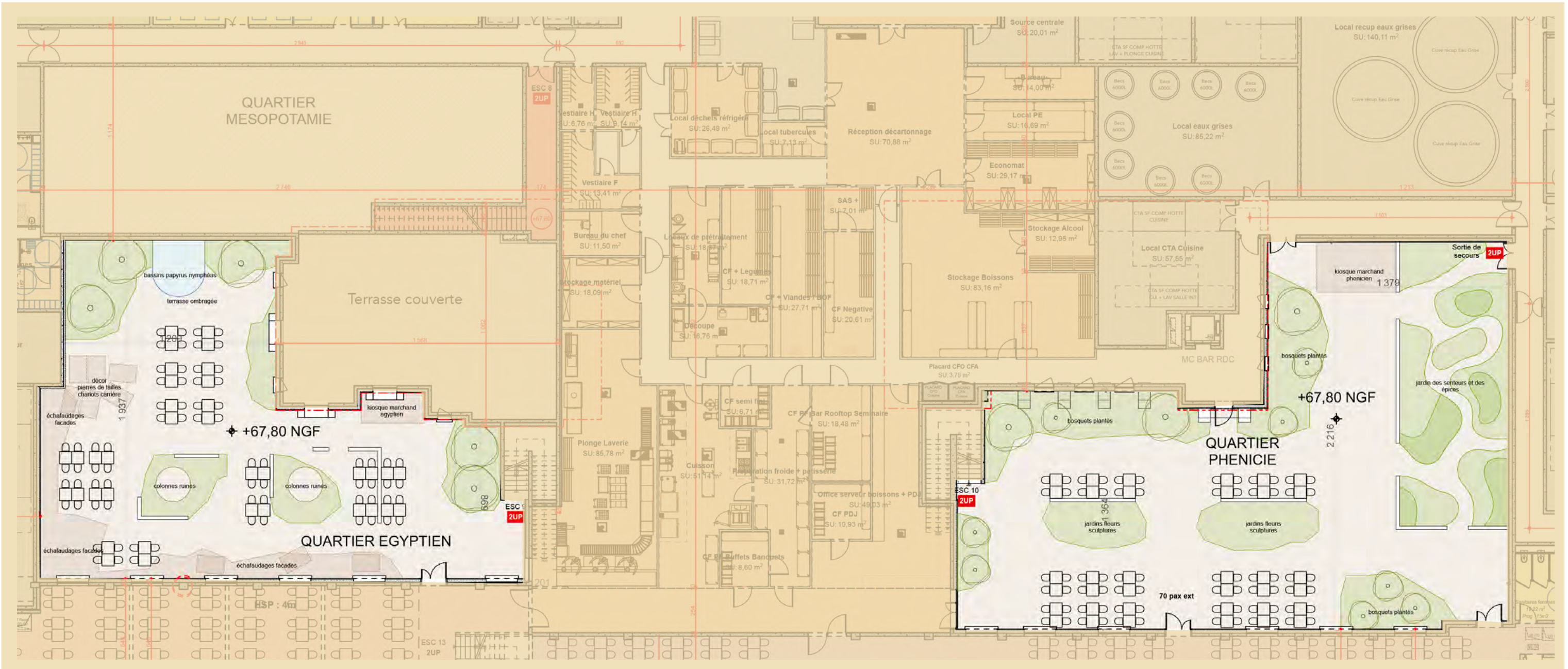
JARDIN EXTERIEUR JARDIN DES ABORDS

PLANTATIONS :

- 1 - *Alnus glutinosa* - 29U
- 2 - *Salix atrocinerea* - 49U
- 3 - *Salix cinerea* - 42U



JARDINS PATIOS AU COEUR DE L'HOTEL AU REZ DE JARDIN - 67,80



PLAN MASSE PAYSAGER JARDIN PATIO D'EGYPTE



PLAN DE PLANTATION JARDIN PATIO D'EGYPTE

PLANTATIONS :

1 - *Ficus carica* C200 h= 3m - 5U



MATERIALITE - AMBIANCE ET PALETTE VEGETALE



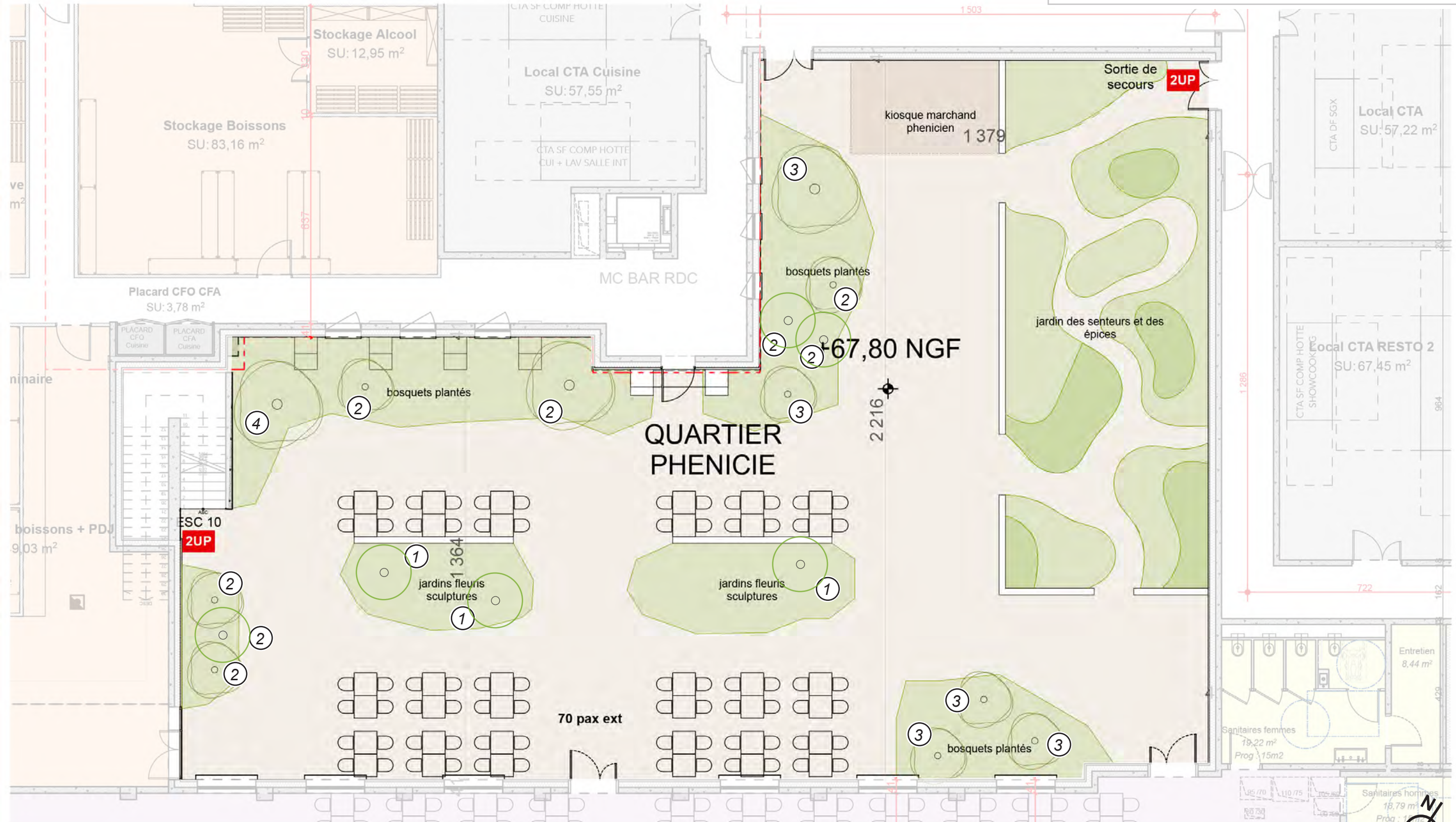
PLAN MASSE PAYSAGER JARDIN PATIO DE PHÉNICIE



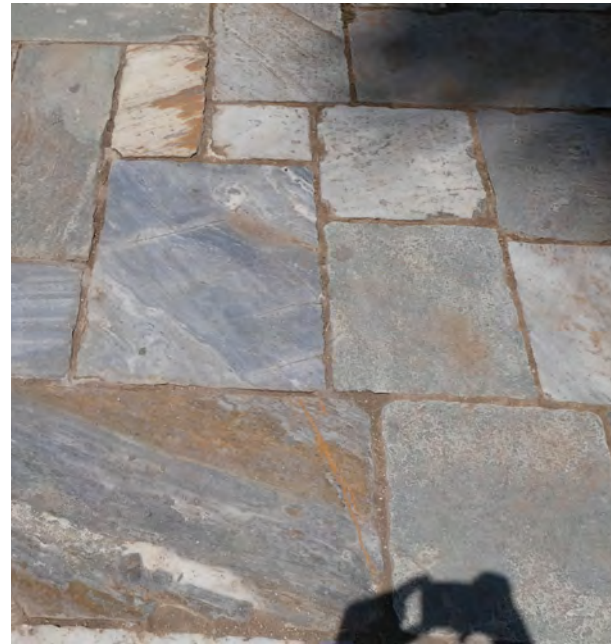
PLAN DE PLANTATION JARDIN PATIO DE PHÉNICIE

PLANTATIONS :

- 1 - *Crataegus azarolus* tige 20/25 - 3U
- 2 - *Cupressus sempervirens* C300 h= 7m - 8U
- 3 - *Olea europea* C300 h= 3m - 5U
- 4 - *Platanus orientalis* 'Digitata' tige 40/45 h= 7m - 1U



MATERIALITE - AMBIANCE ET PALETTE VEGETALE



Cyprès



Platanus orientalis 'Digitata'



Oliviers

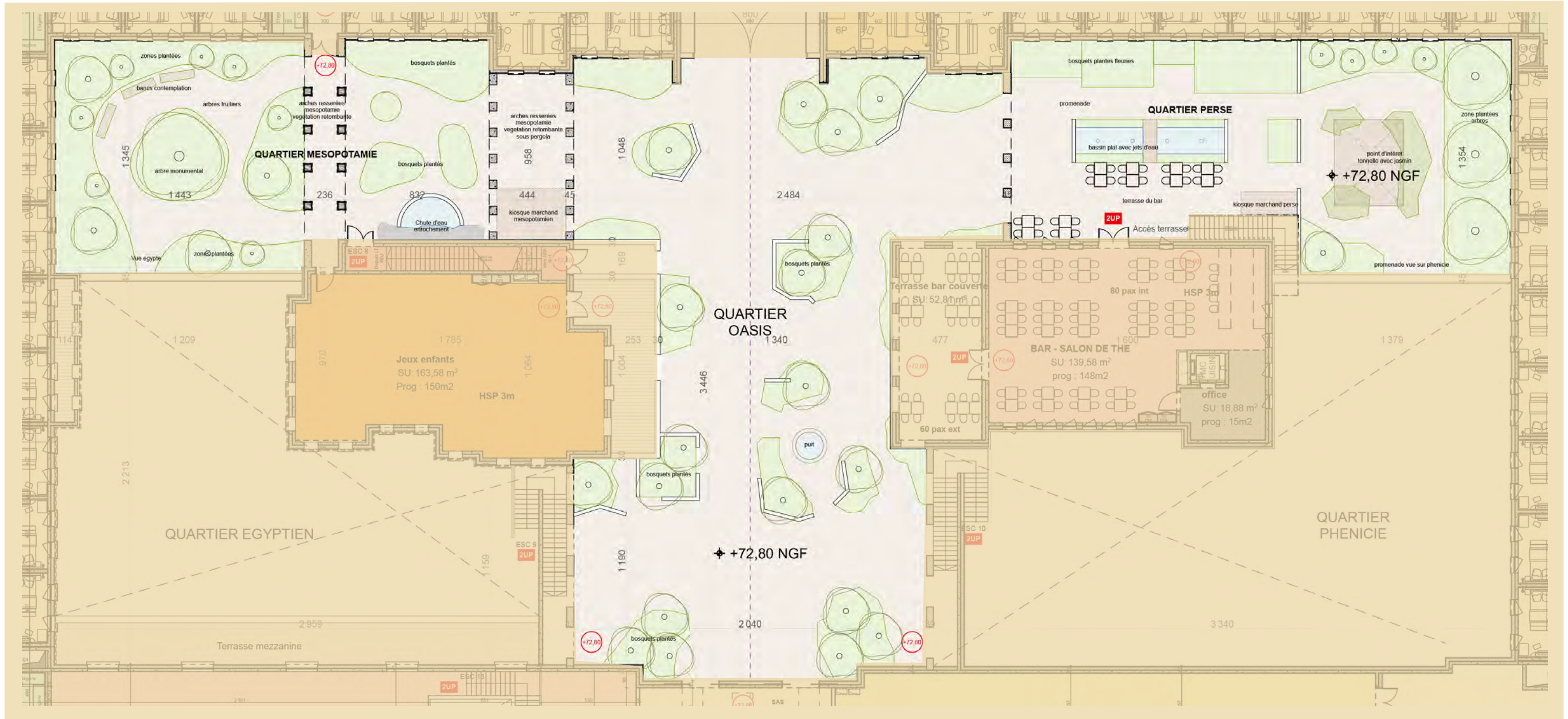


Crataegus azarolitis

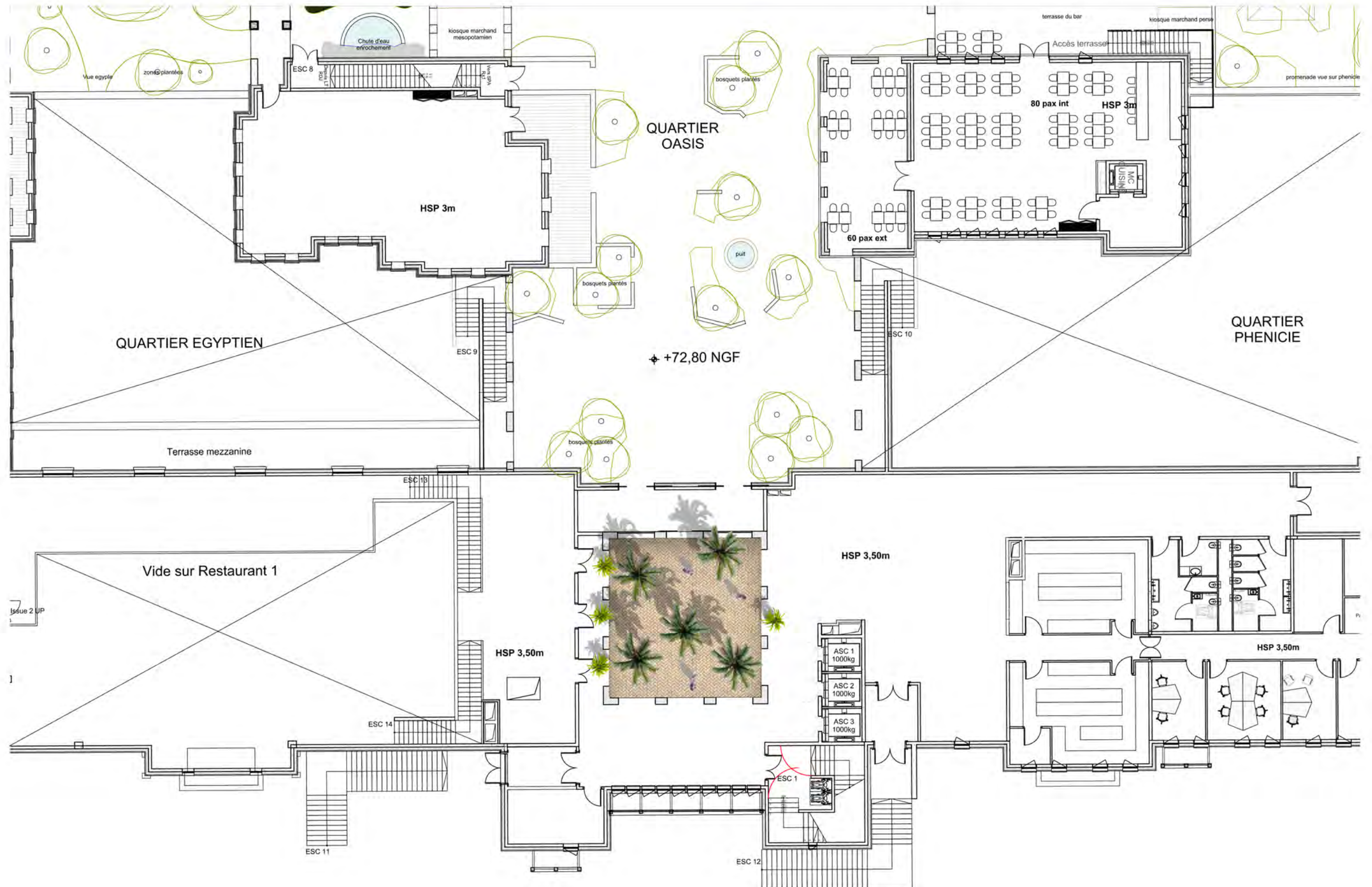


Platanes d'orient

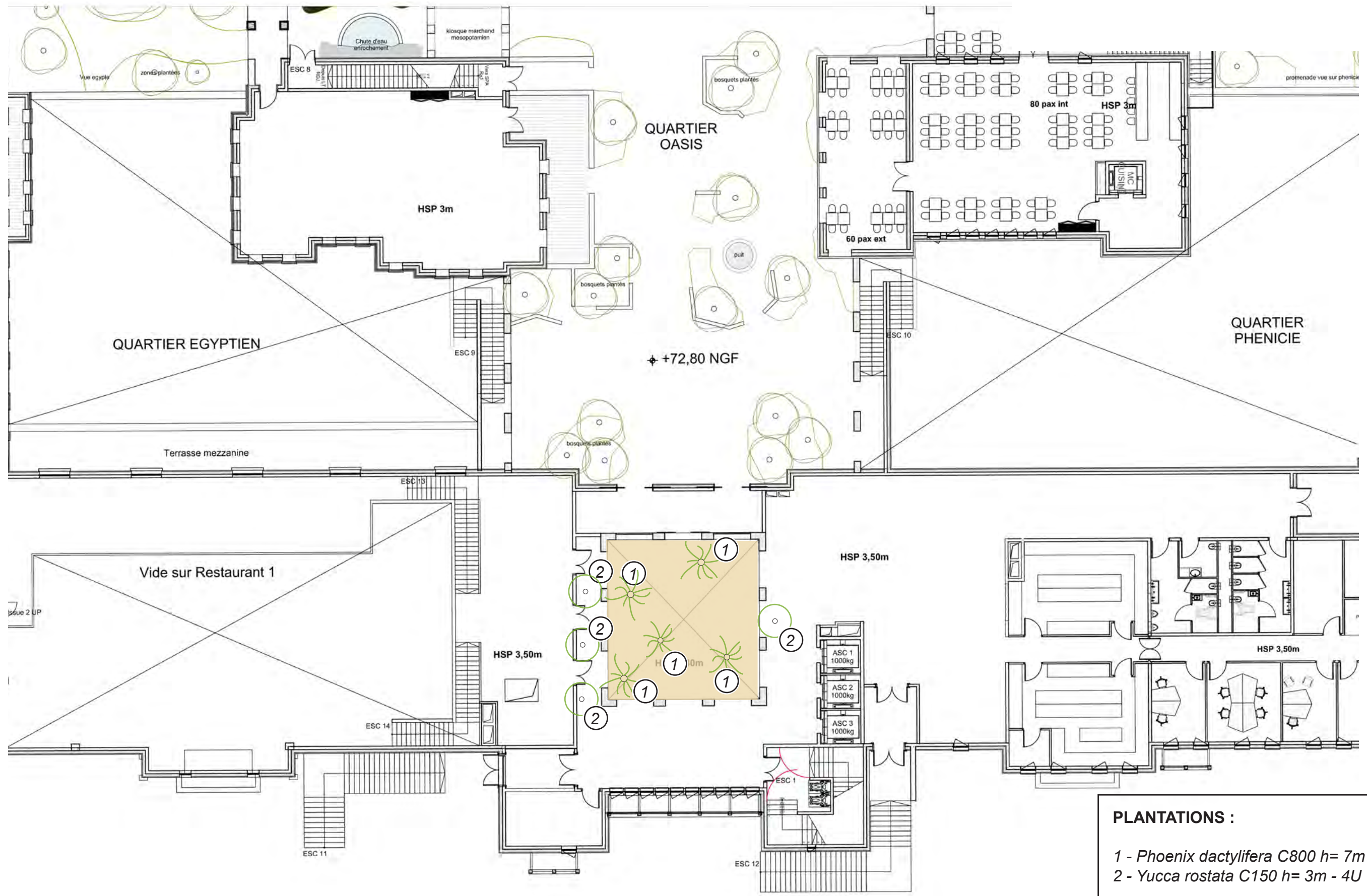
JARDINS PATIOS AU COEUR DE L'HOTEL AU REZ DE CHAUSSEE - 72,80



PLAN MASSE JARDINS DU HALL



PLAN DE PLANTATION JARDINS DU HALL



PLANTATIONS :
 1 - Phoenix dactylifera C800 h= 7m - 5U
 2 - Yucca rostrata C150 h= 3m - 4U

MATERIALITE - AMBIANCE ET PALETTE VEGETALE



PLAN MASSE PAYSAGER JARDIN PATIO OASIS



0 2 5 10m



MATERIALITE - AMBIANCE ET PALETTE VEGETALE



Sansevieria



Figuer de Barbarie

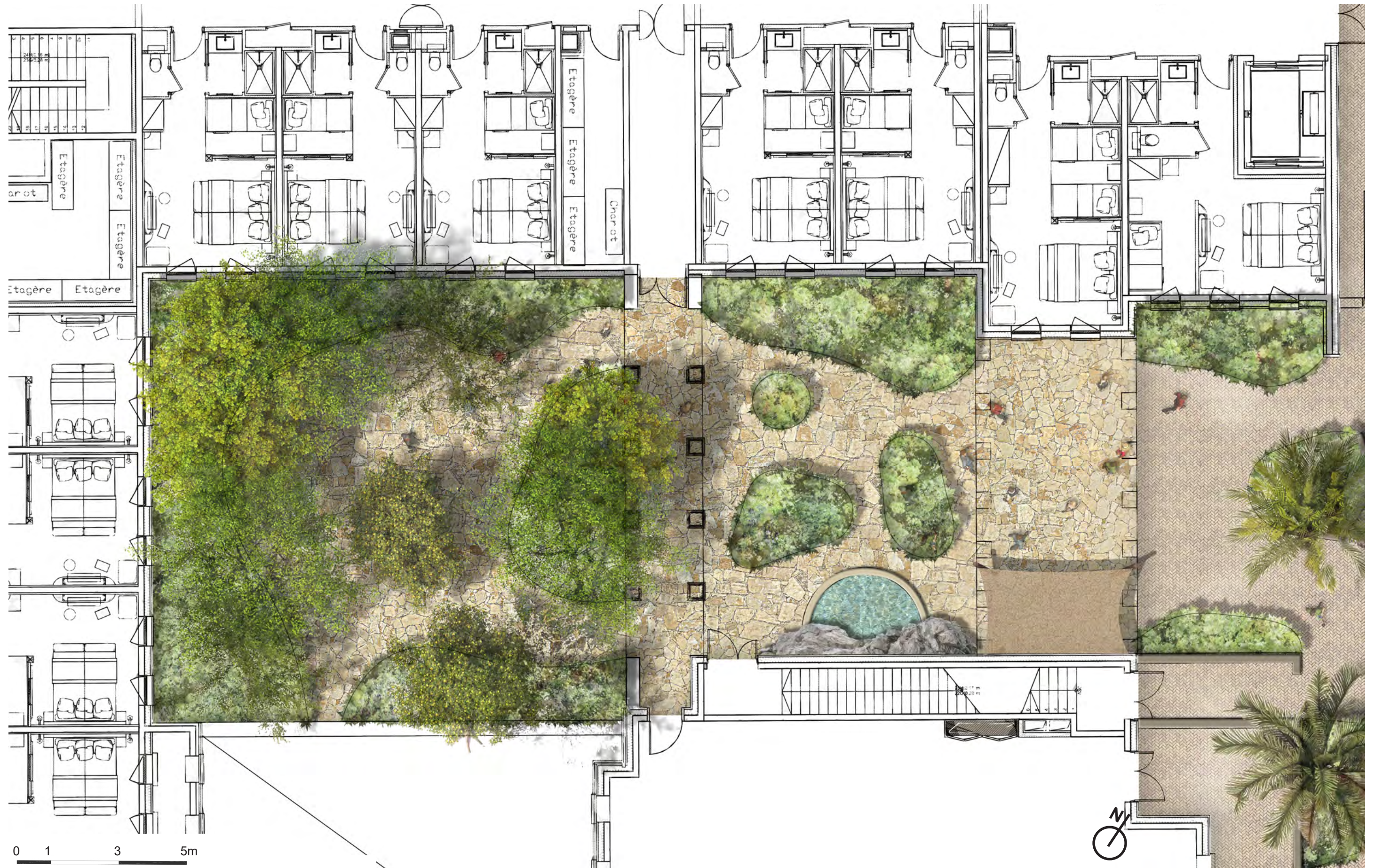


Agave

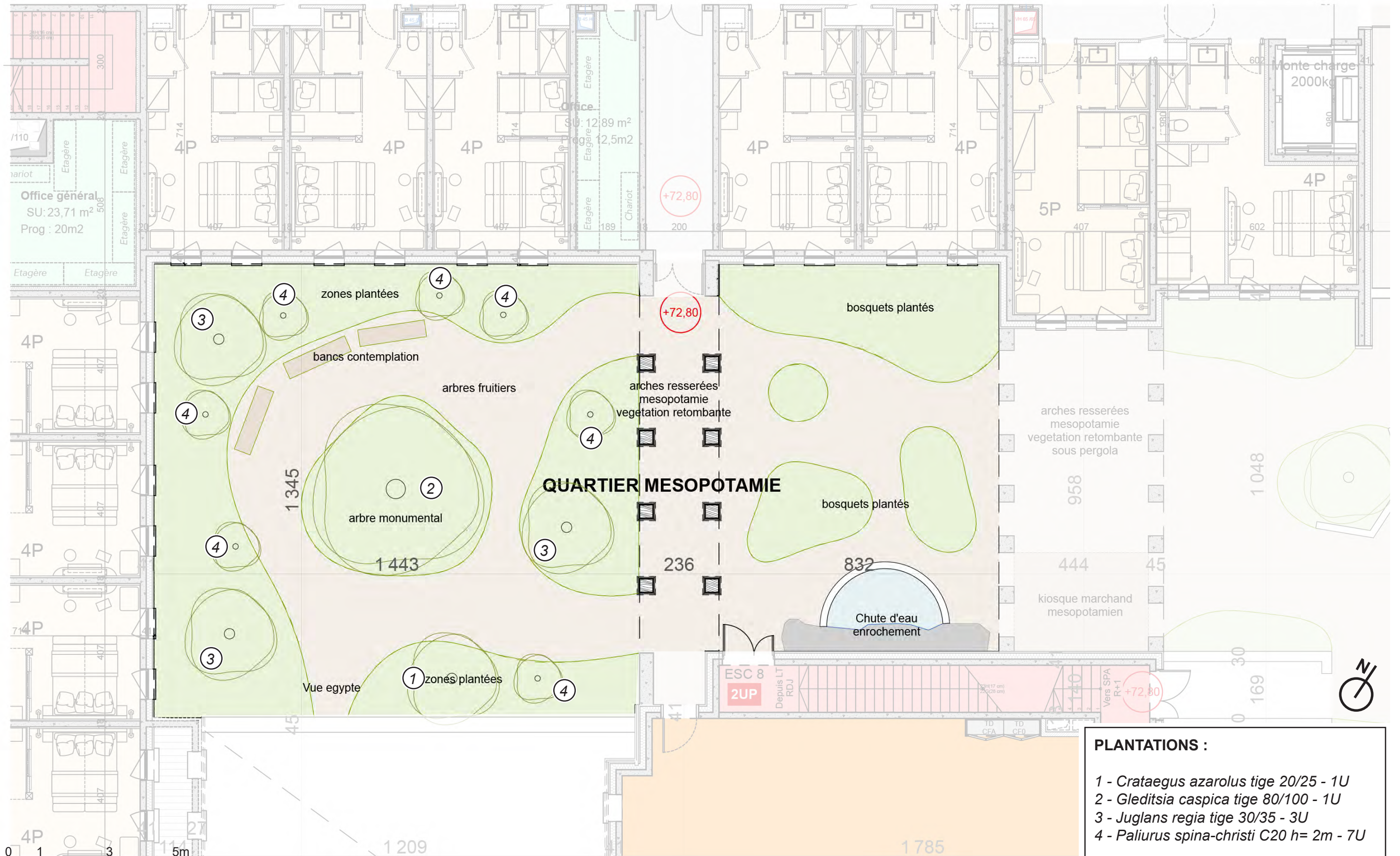
PALETTE VEGETALE



PLAN MASSE PAYSAGER JARDIN PATIO DE MESOPOTAMIE



PLAN DE PLANTATION JARDIN PATIO DE MESOPOTAMIE



MATERIALITE - AMBIANCE ET PALETTE VEGETALE



PLAN MASSE PAYSAGER JARDIN PATIO DE PERSE



0 2 5 10m

PLAN DE PLANTATION JARDIN PATIO DE PERSE

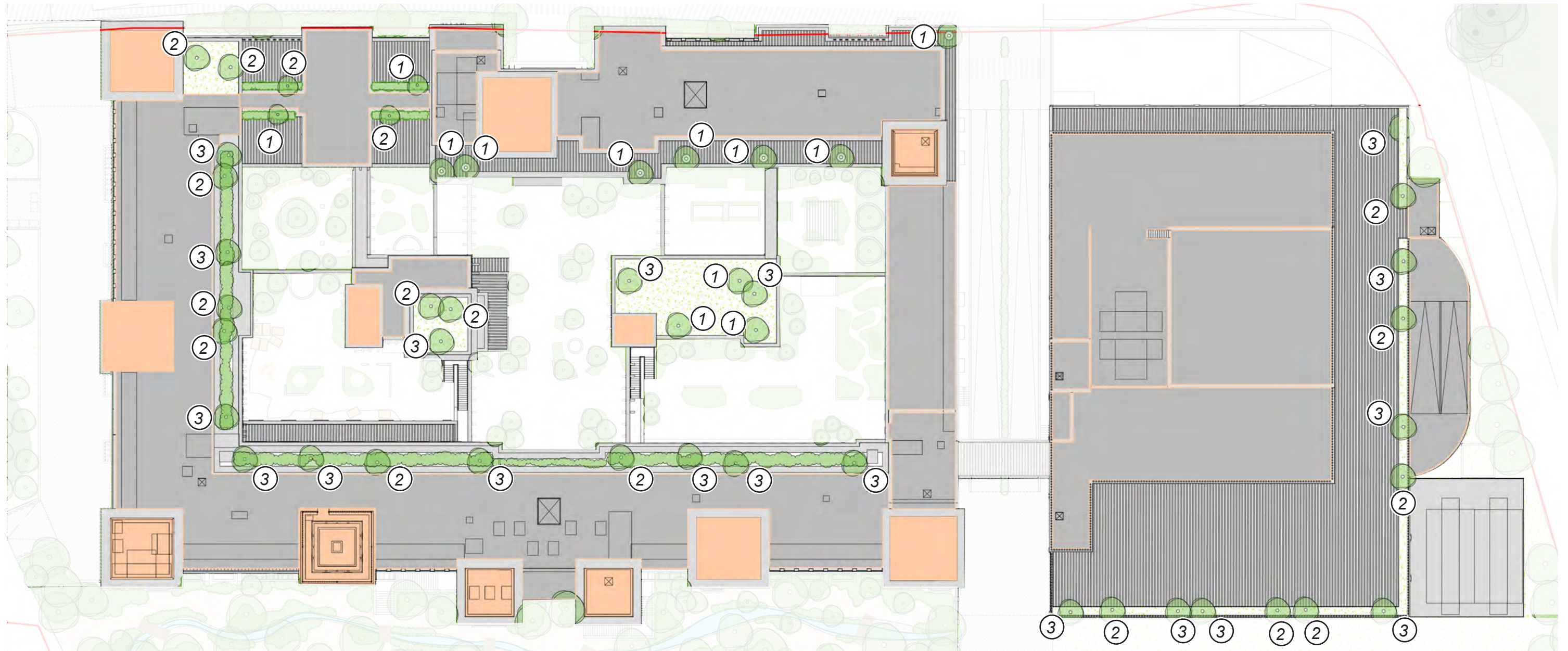


- PLANTATIONS :**
- 1 - *Albizia julibrissin* tige 30/35 - 3U
 - 2 - *Nannorrhops ritchieana* C200 h= 1,5m - 5U
 - 3 - *Prunus persica* C200 20/25 h= 3m - 1U

MATERIALITE - AMBIANCE ET PALETTE VEGETALE



TOITURE PLANTEE



PLANTATIONS :

- 1 - *Citrus x juno* 'Yuzu' C50 18/20 - 12U
- 2 - *Cupressus sempervirens* C300 h= 5m - 11U
- 3 - *Juniperus phoenicea* C200 h= 3m - 19U



0 5 15 25m

MATERIALITE - AMBIANCE ET PALETTE VEGETALE



BILAN VEGETAL

	NOMBRE
ARBRES ABATTUS	277

ARBRES PLANTES	
Extérieur de l'hôtel :	
Jardins des Grenadiers	47
Jardin des abords	163
Intérieur de l'hôtel :	
Jardin patio d'Egypte	5
Jardin patio de Phénicie	17
Jardins du Hall	5
Jardin patio Oasis	22
Jardin patio de Mésopotamie	12
Jardin patio de Perse	9
Toiture plantée	42

TOTAL ABATTUS	277
TOTAL PLANTES	322
BILAN VEGETAL	45